



**Bobcat**<sup>®</sup>

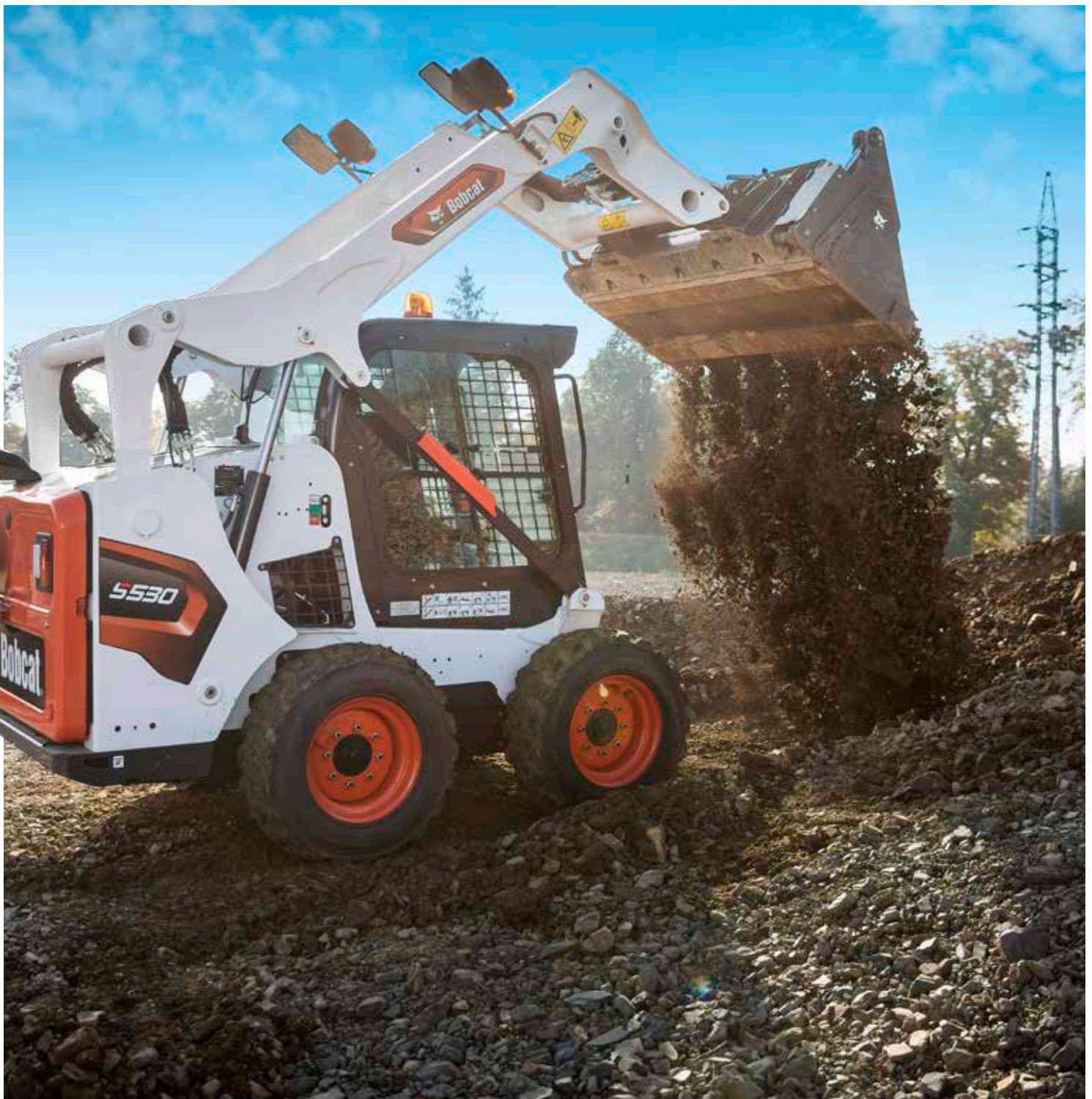
*One Tough Animal.*

KOMPAKTLADER

**S450 | S510 | S530 | S550 | S590**

K-Serie | M-Serie | R-Serie

🌐 Europa



# ONE TOUGH ANIMAL



## ► ÜBER BOBCAT

Im Jahr 1958 brachte die Melroe Manufacturing Company einen Frontlader in Kompaktausführung auf den Markt – den Vorgänger des M400, des ersten echten Kompaktladers weltweit. Bald darauf übernahm das Unternehmen die inzwischen weltbekannte Marke Bobcat. Ihr Erfolg legte den Grundstein für die Entwicklung der Kompaktmaschinenindustrie wie wir sie heute kennen.

## ► INNOVATIONSZENTRUM IN DOBŘÍŠ

Neue Technologien und Maschinen müssen hier in strengen Tests Ihre Eignung für härteste Einsätze unter Beweis stellen.



## ► BOBCAT HEUTE

Bobcat blickt auf mehr als 60 Jahre Erfahrung in der Herstellung und kontinuierlichen Weiterentwicklung des weltweit beliebtesten Laders zurück. In dieser Zeit wurden mehr als eine Million Maschinen auf den Markt gebracht. Unsere Lader stehen für große Leistungsstärke, hohe Zuverlässigkeit und einzigartigen Komfort.



## ► UNSERE MISSION

Mit unseren Maschinen und Geräten arbeiten Fahrer effizienter und produktiver, selbst unter anspruchsvollsten Bedingungen und in den schwierigsten Situationen. Was auch immer unsere Kunden wollen, wir finden einen Weg.

# DER FAHRER IM MITTELPUNKT

## ► ÜBERRAGENDE LEISTUNG IM KOMPAKTEN FORMAT

Die Bobcat M-Serie bietet mit ihren zukunftsfähigen Stage V-Motoren branchenweit die beste Kombination aus Leistung und Manövrierbarkeit. Weitere Pluspunkte: hoher Fahrerkomfort, intuitive Bedienelemente und maximale Betriebszeit dank robuster Konstruktion.

Geschlossene Druckkabine mit Heizung und Klimaanlage (Sonderausstattung)

ROPS/FOPS

SJC-Joystickbedienung (Sonderausstattung)

Hochleistungshydraulikoption (Sonderausstattung)

Hydraulischer Bob-Tach™ (Sonderausstattung)

LED-Seitenschweinwerfer

Automatische Schwingungsdämpfung

Vertikaler und radialer Hubweg **S.7**

Stabile Hecktür

Für jede Baustelle die passenden Reifen

Über 100 Anbaugeräte bewältigen praktisch jede Arbeit **S.16**

Schaufelparallelführung



### ► KOMPAKTE GRÖSSE

Leicht zu transportieren und auch bei begrenzten Platzverhältnissen arbeitsfähig



### ► EINZIGARTIGER KOMFORT

Die Druckkabine verhindert das Eindringen von Staub, Klimaanlage und verschiedene Sitzausführungen als Sonderausstattung erhältlich. **S.8**



### ► MAXIMALE BETRIEBSZEIT

Die zuverlässige, zeitlose Konstruktion und die einfache Wartung sind das Ergebnis von mehr als 60 Jahren Innovationserfahrung. **S.10**



### ► LEISTUNG UND EFFIZIENZ

Drehmomentstarke Motoren für einfachen Betrieb und niedrigen Kraftstoffverbrauch **S.7**

# LEISTUNG



## ► HOCHLEISTUNG AUF TASTENDRUCK

Unsere fortschrittlichen Funktionen: Hochleistungshydraulik für alle möglichen Anbaugeräte, automatische Schwingungsdämpfung für mehr Komfort und weniger Ladungsverlust, Umkehrgebläse für staubige Arbeitsumgebungen u.v.m.

## ► NEUE STAGE V-MOTOREN

Hohe Leistung bei kompakter Größe! Diese Bobcat-Motoren setzen neue Maßstäbe: ein um 37 % höheres Drehmoment bei niedriger Drehzahl, geringerer Geräuschpegel und weniger Kraftstoffverbrauch.



## HUBARMMODELLE FÜR UNTERSCHIEDLICHE ANFORDERUNGEN

### ► RADIAL

Eine kostengünstige Option, ideal für primär in Bodennähe arbeitende Anbaugeräte mit einfacher Hubkapazität für tägliche Arbeiten



### ► VERTIKAL

Höherer Hub, größere Ausladung nach vorne bei maximaler Höhe und mehr Hubkraft für anspruchsvolle Anwendungen und Umgebungen.

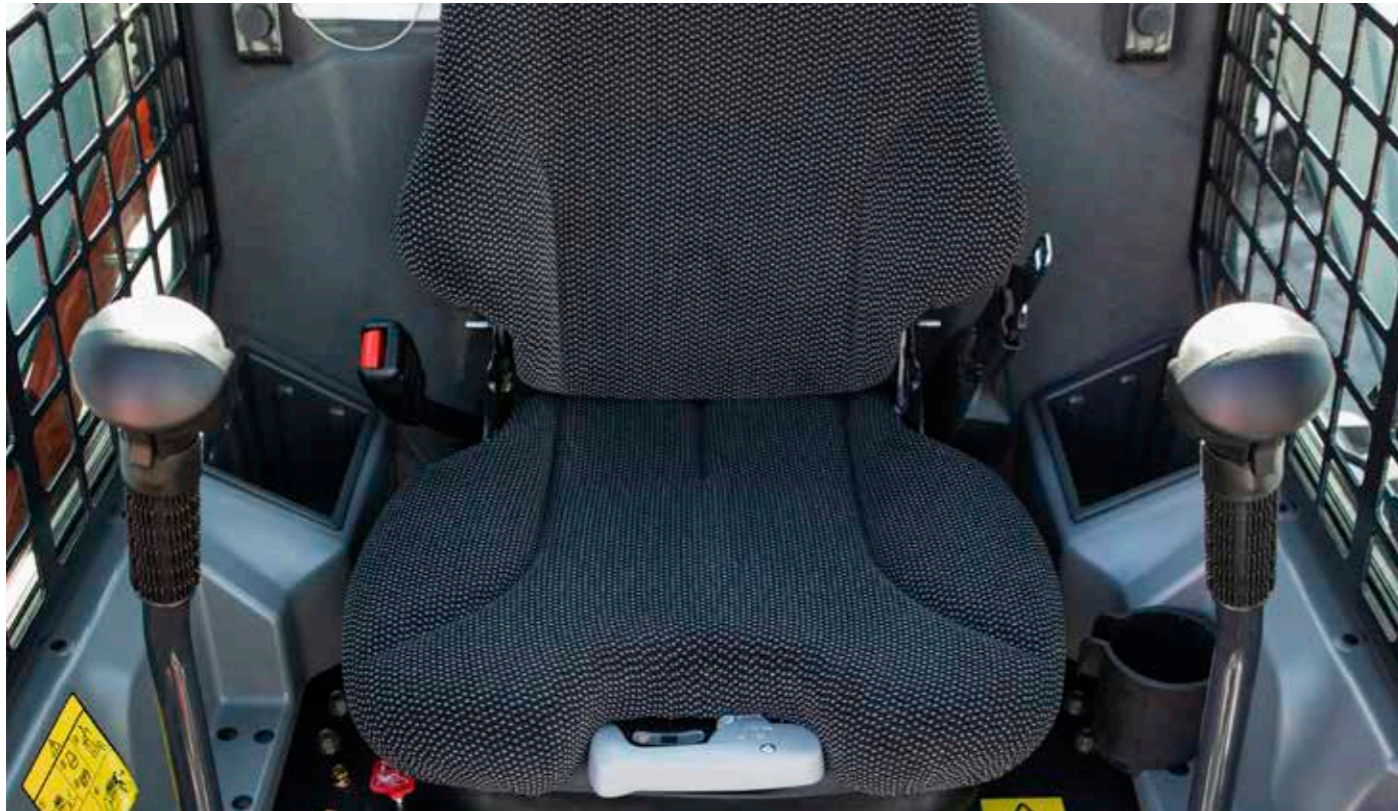


# STEIGEN SIE EIN



## ► DRUCKBEAUFSCHLAGTE KABINE

Die serienmäßige Druckkabine der Bobcat-Lader hält Staub und Schmutz zuverlässig draußen. Die einfach zu reinigende Kabine bietet Stauraum, ein 12-V-Ladegerät und ist auch bei schwierigen Arbeiten bequem.



## ► BEI JEDEM WETTER



Die direkte Temperaturregelung in der Kabine schafft das ganze Jahr über ein angenehmes Arbeitsklima.

## ► DELUXE-INSTRUMENTENTAFEL

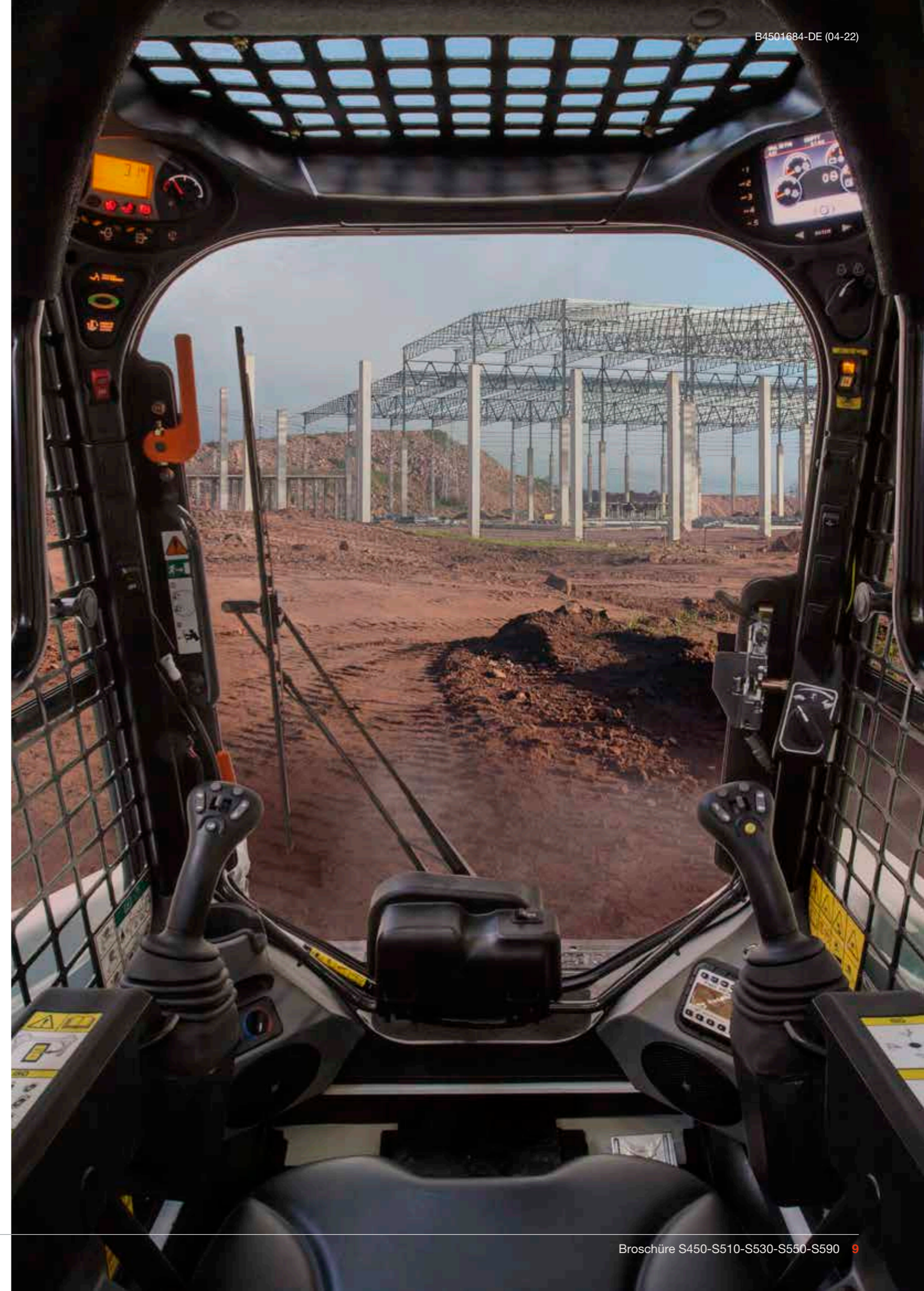


Intuitive Bedienkonsole und schlüssellose Zündung serienmäßig.

## ► PERFEKTER SITZ



Den ganzen Tag über komfortabel arbeiten – auf den ergonomischen, verstellbaren Sitzen mit optionaler Federung.



# LANGE LEBENSDAUER

## ► LÄNGER IM EINSATZ

Viele Funktionen der Bobcat-Lader sind auf zuverlässigen Schutz und Wartungsfreundlichkeit ausgelegt: Selbstdiagnose, Abschaltenschutz, Schutz vor Batterieentladung, Kaltwetterschutz sind nur einige davon. Noch mehr Betriebssicherheit bietet der in der Branche einzigartige wartungsfreie Kettenkasten der M-Serie.

## ► LÄNGERE WARTUNGSINTERVALLE

Längere Wartungsintervalle steigern die Effizienz und senken die Betriebskosten. Bobcat empfiehlt die erste Wartung nach 500 Betriebsstunden. Das übertrifft den Branchenstandard um das Zehnfache.



## ► MACHINE IQ

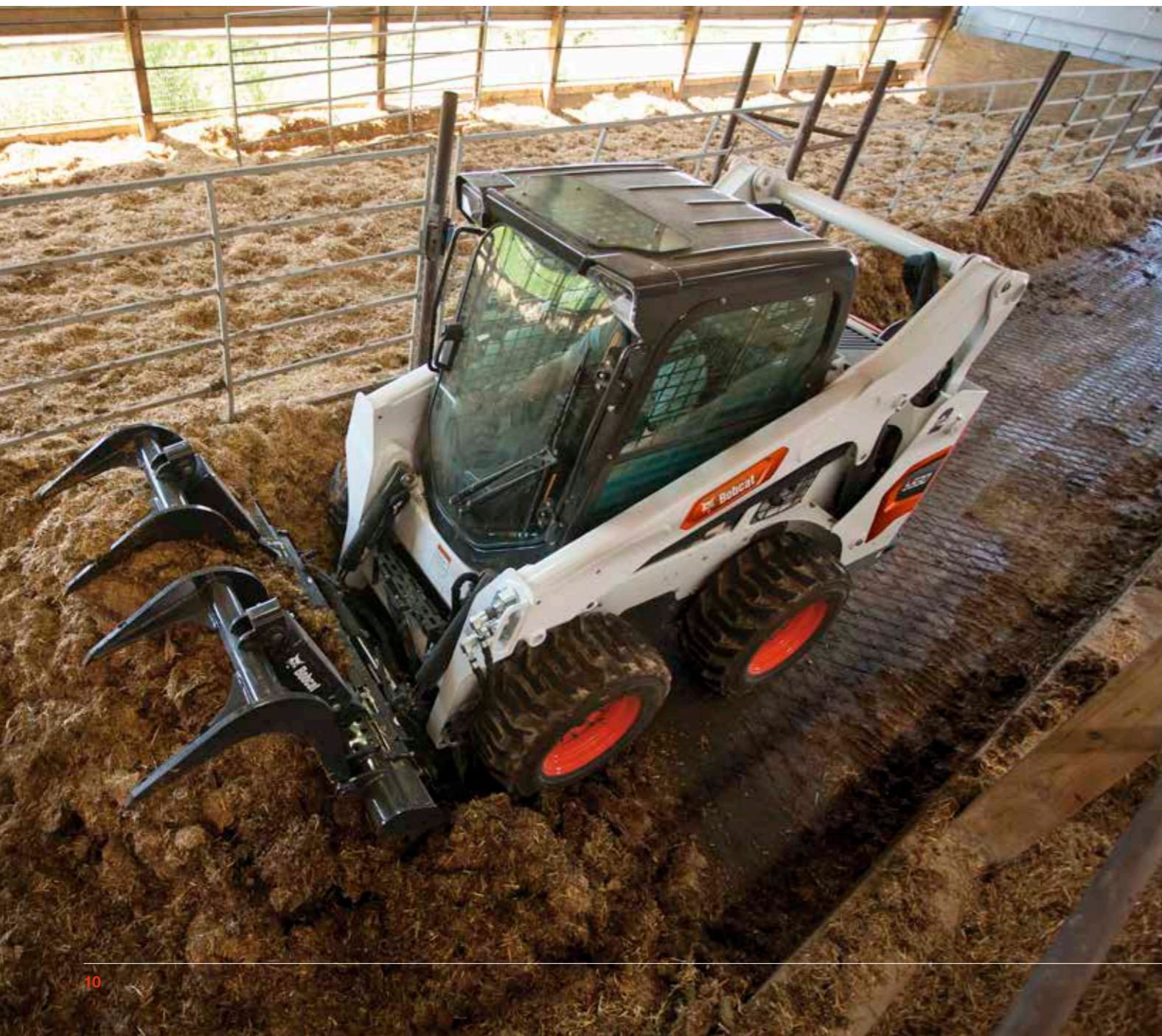
BOBCAT® Machine IQ Wireless Communications optimiert den Support für Ihre Bobcat-Maschine.

- Robuste integrierte Überwachungselektronik
- Anpassung des Wartungsbedarfs an die Anforderungen Ihres Unternehmens
- Datengestützte Services für längere Maschinenverfügbarkeit

## ► STANDARDGEWÄHRLEISTUNG

Bei der Bobcat Company wird jede Maschine nach höchsten Standards in puncto Qualität und Langlebigkeit entwickelt. Daher hat unsere Standardgewährleistung eine Laufzeit von 24 Monaten bzw. 2000 Betriebsstunden (je nachdem, was zuerst eintritt).

# KEINE ZEIT FÜR AUSFÄLLE. TAGAUS, TAGEIN IM EINSATZ, SELBST UNTER HÄRTESTEN BEDINGUNGEN.



## ► ERWEITERTE GEWÄHRLEISTUNG MIT PROTECTION PLUS

Mit Protection Plus® gehen Sie auf Nummer sicher. Die erweiterte Gewährleistung bietet denselben Schutz wie die Standardgewährleistung, lässt sich jedoch je nach Anforderungen und Erwartungen der Kunden mit verschiedenen Laufzeiten und Betriebsstunden pro Jahr abschließen. Insgesamt können Sie bis zu 5 Jahre bzw. 6000 Motorbetriebsstunden vom Gewährleistungsschutz profitieren. Und Protection Plus ist übertragbar – ein klarer Vorteil für den Wiederverkaufswert Ihrer Maschine.



## ► BOBCARE

Voraussetzung für lange Maschinenlaufzeiten ist eine sorgfältige Wartungsplanung. Regelmäßige Wartungen schützen zudem vor unerwarteten Reparaturkosten und Ausfällen. Schließlich möchten Sie sich voll und ganz auf Ihre Maschine verlassen können. Sicherheit durch:

- Vermeidung von größeren Reparaturen und Komplettausfällen
- Weniger Ausfallzeiten, mehr Produktivität und höhere Rentabilität





## S450

### ► KOMPAKT UND TRANSPORTIERBAR

Der kleinste Lader mit optionaler Klimaanlage auf dem Markt verfügt über Radialhub und ist damit in jeder Situation extrem vielseitig. Lassen Sie sich von der kompakten Größe des S450 (Breite 1488 mm, Höhe 1976 mm) nicht täuschen. Mit seiner Kipplast von 1308 kg und seiner Umschlagleistung spielt er bei den Großen mit.



## S510

### ► VIELSEITIG FÜR JEDEN EINSATZ

Der S510 ist ein perfekter Universallader für den täglichen Einsatz. Trotz seiner Kipplast von 1703 kg ist er kompakt und einfach zu transportieren (Breite 1643 mm, Höhe 1972 mm). Die optionale Hochleistungshydraulik und der Radial-Hubweg sorgen für noch größere Flexibilität.



## S530

### ► DER ALLROUNDER

Der S530 bewältigt jede Herausforderung. Dafür sorgen sein leistungsstarker 55-PS-Motor, die Kipplast von 1823 kg und eine Hubhöhe von 3023 mm. Mit der Ausstattungsoption Hochleistungshydraulik haben Sie jede Situation im Griff.

# WÄHLEN SIE IHRE MASCHINE



## S550

### ► MAXIMALE LEISTUNG UND RADIALHUB

Der hochentwickelte Lader der S550 M-Serie erreicht eine neue Dimension in puncto Leistung und Bedienerkomfort: 68-PS-Motor, 1852-kg-Kipplast, Radialhub und viele serienmäßige Deluxe-Funktionen, etwa Hochleistungshydraulik, zwei Fahrstufen und SJC-Joystickbedienung. Profitieren Sie selbst bei anspruchsvollsten Arbeiten von Hochleistung auf Tastendruck.



## S590

### ► MAXIMALE LEISTUNG MIT VERTIKALHUB

Der leistungsstarke S590 ist ein Premium-Modell der Serie M. Er bietet ein Plus an Komfort und viele Deluxe-Merkmale serienmäßig: u. a. Hochleistungshydraulik, zwei Fahrstufen und SJC-Joystickbedienung. Mit dem 68-PS-Motor und der Kipplast von 1958 kg mit Vertikalhub ist ihm keine Herausforderung zu groß.

# STANDARD AUSSTATTUNG UND OPTIONEN

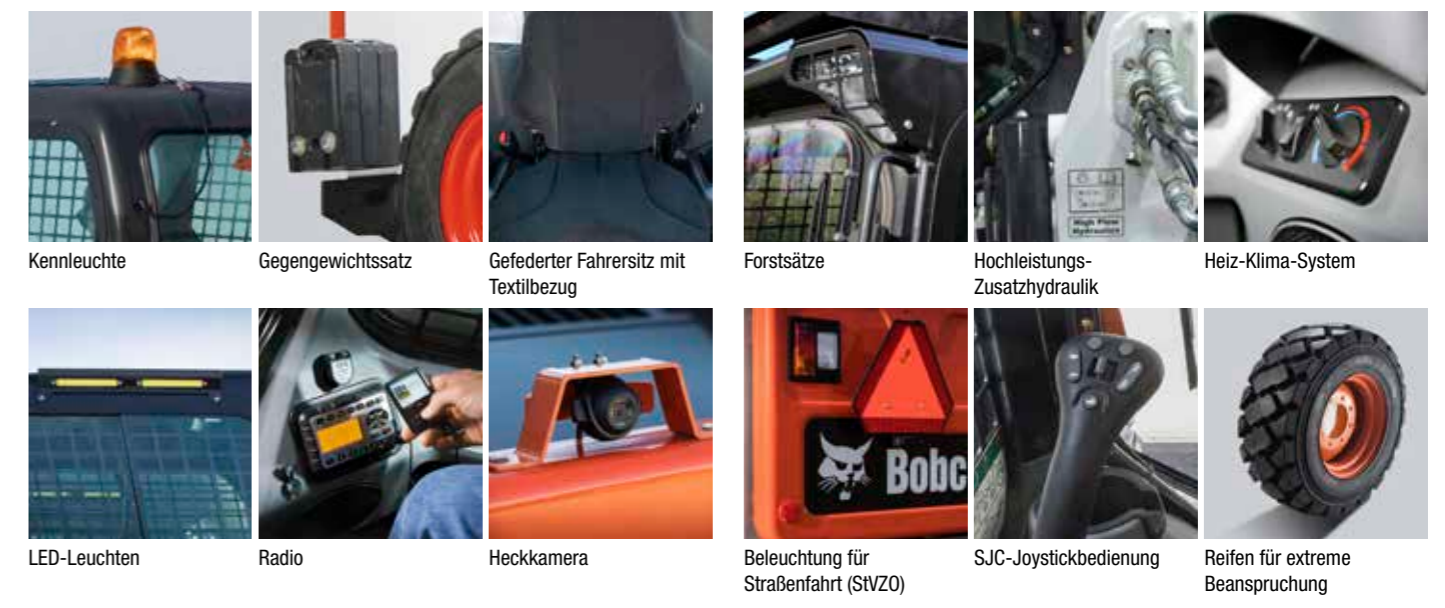
|   | S450    | S510 | S530 | S550 | S590 |
|---|---------|------|------|------|------|
| <b>LEISTUNGSDATEN</b>                                       |         |      |      |      |      |
| 14-poliger Elektrosteuersatz                                | •       | •    | •    | •    | •    |
| 2 Fahrstufen  | • (SJC) | •    | •    | ✓    | ✓    |
| 7-polige Anbaugerätsteuerung                                | •       | •    | •    | ✓    | ✓    |
| Automatischer Umkehrlüfter                                  | •       | •    | •    | •    | •    |
| Automatische Schwingungsdämpfung                            | •       | •    | •    | •    | •    |
| Zusatzhydraulik: variabler/maximaler Durchfluss             | ✓       | ✓    | ✓    | ✓    | ✓    |
| Bob-Tach™-Anbaurahmen                                       | ✓       | ✓    | ✓    | ✓    | ✓    |
| BICS-Verriegelungssystem                                    | ✓       | ✓    | ✓    | ✓    | ✓    |
| Schaufelparallelführung                                     | •       | ✓    | ✓    | ✓    | ✓    |
| Gedämpfte Hub- und Kippzylinder                             | ✓       | ✓    | ✓    | ✓    | ✓    |
| Elektrisch aktivierte proportionale Frontzusatzhydraulik    | ✓       | ✓    | ✓    | ✓    | ✓    |
| Satz für Motorblockheizung                                  | •       | •    | •    | •    | •    |
| Motorraumdichtung   | -       | •    | •    | •    | •    |
| Motor/Hydraulik-Abschaltung                                 | ✓       | ✓    | ✓    | ✓    | ✓    |
| Gegengewicht Frontachse                                     | •       | •    | •    | •    | •    |
| Hochleistungs-Zusatzhydraulik                               | -       | •    | •    | ✓    | ✓    |
| Hydraulische Schaufelparallelführung (mit Ein/Aus-Schalter) | •       | ✓    | ✓    | ✓    | ✓    |
| Hubarmsperre  | ✓       | ✓    | ✓    | ✓    | ✓    |
| Power Bob-Tach™   | •       | •    | •    | •    | •    |
| Zusatzhydraulikanschluss hinten                             | •       | •    | •    | •    | •    |
| Heckgegengewicht  | -       | •    | •    | •    | •    |
| Funkenfänger-Schalldämpfer                                  | ✓       | ✓    | ✓    | ✓    | ✓    |
| <b>REIFEN UND FAHRT</b>                                     |         |      |      |      |      |
| 10 x 16,5, 10 Lagen, Hochleistungsreifen                    | ✓       | ✓    | ✓    | •    | •    |
| 10 x 16,5, 10 Lagen, Mehrzweckreifen                        | •       | •    | •    | ✓    | ✓    |
| Reifen für hohe Beanspruchung (spurversetzt)                |         | •    | •    | •    | •    |
| Flexible Industriereifen                                    | •       | •    | •    | •    | •    |
| Reifen für extreme Beanspruchung                            | •       | •    | •    | •    | •    |
| Vollgummireifen   | •       | •    | •    | •    | •    |
| Super-Breitreifen   | -       | •    | •    | •    | •    |
| <b>LEUCHTEN UND KENNLEUCHE</b>                              |         |      |      |      |      |
| Kennleuchte   | •       | •    | •    | •    | •    |
| Scheinwerferschutz  | •       | •    | •    | •    | •    |
| LED-Seitenbeleuchtung                                       | •       | •    | •    | •    | •    |
| Arbeitsscheinwerfer, vorne und hinten                       | ✓       | ✓    | ✓    | ✓    | ✓    |
| Stroboskopleuchte   | •       | •    | •    | •    | •    |
| Schlussleuchtenschutz                                       | •       | •    | •    | •    | •    |

|   | S450 | S510           | S530 | S550 | S590 |
|---|------|----------------|------|------|------|
| <b>KABINE</b>   |      |                |      |      |      |
| Geschlossene Deluxe-Kabine* mit Heizung                         | •    | •              | •    | •    | •    |
| Geschlossene Deluxe-Kabine* mit Heizung/Klimaanlage             | •    | •              | •    | •    | •    |
| Deluxe-Instrumententafel  | ✓    | ✓              | ✓    | ✓    | ✓    |
| Deluxe-Fahrerkabine*  | ✓    | ✓              | ✓    | ✓    | ✓    |
| FOPS II   | •    | •              | •    | •    | •    |
| Türsatz   | •    | •              | •    | •    | •    |
| Manuelle Bedienelemente   | ✓    | ✓              | ✓    | •    | •    |
| SJC-Joystickbedienung (SJC – Vorinstallation für Fernsteuerung) | •    | (2 Fahrstufen) | •    | ✓    | ✓    |
| Schlüsselloser Start mit Passwortfunktion                       | ✓    | ✓              | ✓    | ✓    | ✓    |
| Geräuschreduzierungssatz  | ✓    | ✓              | ✓    | ✓    | ✓    |
| Radio   | •    | •              | •    | •    | •    |
| Heckkamera mit Display  | •    | •              | •    | •    | •    |
| Heckscheibenwischer   | •    | •              | •    | •    | •    |
| Schutzbügel   | ✓    | ✓              | ✓    | ✓    | ✓    |
| Sicherheitsgurt   | ✓    | ✓              | ✓    | ✓    | ✓    |
| Vordertür Sondermaschinen                                       | •    | •              | •    | •    | •    |
| Gefederter Fahrersitz mit Textilbezug                           | •    | •              | •    | •    | •    |
| Gefederter Fahrersitz mit Vinylbezug                            | ✓    | ✓              | ✓    | ✓    | ✓    |
| <b>VERSCHIEDENES</b>  |      |                |      |      |      |
| Rückfahralarm   | •    | •              | •    | •    | •    |
| CE-Zertifizierung   | ✓    | ✓              | ✓    | ✓    | ✓    |
| Sonderlackierung  | •    | •              | •    | •    | •    |
| Vierpunkt-Hebevorrichtung                                       | •    | •              | •    | •    | •    |
| Verschließbarer Tankdeckel                                      | •    | •              | •    | •    | •    |
| Machine IQ (Telematik)  | ✓    | ✓              | ✓    | ✓    | ✓    |
| Bedienungsanleitung   | ✓    | ✓              | ✓    | ✓    | ✓    |
| Feststellbremse   | ✓    | ✓              | ✓    | ✓    | ✓    |
| Sonderausstattung für Straßenzulassung                          | •    | •              | •    | •    | •    |
| Einpunkt-Hebevorrichtung  | •    | •              | •    | •    | •    |
| Wassertank  | •    | •              | •    | •    | •    |

Überrollschutz (ROPS) – entspricht den Anforderungen von SAE-J1040 und ISO 3471; Schutz vor herabfallenden Gegenständen (FOPS) – entspricht den Anforderungen von SAE-J1043 und ISO 3449, Stufe I

• = Option ✓ = Standard – = nicht verfügbar oder nicht kompatibel

**EINE MASCHINE NACH IHREM GESCHMACK**  
 Verleihen Sie Ihrer Maschine doch einfach einen persönlichen Touch oder entscheiden Sie sich für eine Funktion, die Ihnen gefällt. Die Auswahl an Ausstattungsoptionen ist riesig: Bestimmt ist etwas für Ihren Kompaktlader dabei!





# WERKZEUGTRÄGER

## BOBCAT-ANBAUGERÄTE

Mehr Flexibilität und Effizienz mit den Bobcat®-Anbaugeräten und -Werkzeugen.

- Größte Auswahl an Anbaugeräten der Branche.
- Leistungsdaten an Ihre Bobcat-Maschine anpassbar
- Stärkere Komponenten, robustere Bauweise für die härtesten Einsatzbereiche
- Rundum sicher mit der 12-monatigen Gewährleistung für jedes Original-Anbaugerät von Bobcat

Die tatsächliche Kompatibilität des Anbaugeräts kann je nach Maschinenkonfiguration variieren. Informationen zur Kompatibilität der Anbaugeräte erhalten Sie bei Ihrem Händler.



Schwenkbesen



Planierkästen



Hämmer



Buschsägen



Vier-in-Eins-Schaufeln



Betonmischer



Fallhämmer



Universalgreifer



Nivellierrechen



Erdbohrer



Steinsammelschaufeln



Laserplanierer



Palettengabeln, hydraulisch



Wurzelgreifer



Fernsteuerung



Bodenfräsen



Schneeräumschilde



Baumverpflanzler



Baumstumpffräsen



Scraper

# WERKZEUGTRÄGER

| TOP-AUSWAHL AN ANBAUGERÄTEN                          |      |      |      |      |      |
|--|------|------|------|------|------|
|  | S450 | S510 | S530 | S550 | S590 |
| Anbaubagger  | •    | •    | •    | •    | •    |
| Anbaudumper  | •    | •    | •    | •    | •    |
| Anbaugrader  | •    | •    | •    | •    | •    |
| Aufreißer  | •    | •    | •    | •    | •    |
| Ballenforken   | •    | •    | •    | •    | •    |
| Bau-/Universalschaufeln                              | •    | •    | •    | •    | •    |
| Baumstumpffräsen                                     |      | •    | •    | •    | •    |
| Baumverpflanzler                                     |      |      | •    | •    | •    |
| Betonmischer   | •    | •    | •    | •    | •    |
| Bodenfräsen  | •    | •    | •    | •    | •    |
| Brushcat™ Rotationsmäher                             | •    | •    | •    | •    | •    |
| Buschsägen   | •    | •    | •    | •    | •    |
| Dünger- und Getreideschaufeln                        | •    | •    | •    | •    | •    |
| Erdbohrer  | •    | •    | •    | •    | •    |
| Falhämmer  |      |      | •    | •    | •    |
| Fernsteuerung  | •    | •    | •    | •    | •    |
| Gitterschaufeln                                      | •    | •    | •    | •    | •    |
| Grabenverdichter                                     |      | •    | •    | •    | •    |
| Hämmer   | •    | •    | •    | •    | •    |
| Holzshredder   | •    | •    | •    | •    | •    |
| Kaltfräse  | •    | •    | •    | •    | •    |
| Kaltfräse, selbstnivellierend                        |      | •    | •    | •    | •    |
| Kehrschaufeln  | •    | •    | •    | •    | •    |
| Kraftrechen  | •    | •    | •    | •    | •    |
| Laser-Ausrüstung                                     | •    | •    | •    | •    | •    |
| Mäher (ohne CE)                                      | •    | •    | •    | •    | •    |
| Mischschaufeln                                       |      | •    | •    | •    | •    |
| Niedrigprofilschaufeln                               | •    | •    | •    | •    | •    |
| Nivellierrechen                                      | •    | •    | •    | •    | •    |
| Palettengabeln                                       | •    | •    | •    | •    | •    |
| Planierkästen  |      | •    | •    | •    | •    |
| Planierschilde                                       | •    | •    | •    | •    | •    |
| Rasenausroller                                       | •    | •    | •    | •    | •    |
| Schlegelmäher  | •    | •    | •    | •    | •    |
| Schnee- und Leichtgutschaufel                        | •    | •    | •    | •    | •    |
| Schneeräumschilde, Schneepflüge, V-Schneeräumschilde | •    | •    | •    | •    | •    |
| Schwenkbesen   | •    | •    | •    | •    | •    |
| Scraper  | •    | •    | •    | •    | •    |
| Stahlraupen  |      | •    | •    | •    | •    |
| Steinsammelschaufeln                                 | •    | •    | •    | •    | •    |
| Streuer  | •    | •    | •    | •    | •    |
| Universalgabeln                                      | •    | •    | •    | •    | •    |
| Universalgreifer                                     | •    | •    | •    | •    | •    |
| Universalschaufeln (GP)                              | •    | •    | •    | •    | •    |
| Unterschneidmesser                                   | •    | •    | •    | •    | •    |
| Vibrationswalzen                                     | •    | •    | •    | •    | •    |
| Vier-in-Eins-Schaufeln                               | •    | •    | •    | •    | •    |
| Wurzelgreifer  | •    | •    | •    | •    | •    |

# SPEZIFIKATIONEN

| SPEZIFIKATIONEN                                       |                               |                       |               |                      |          |
|---|-------------------------------|-----------------------|---------------|----------------------|----------|
|   | S450                          | S510                  | S530          | S550                 | S590     |
| <b>LEISTUNGSDATEN</b>                                 |                               |                       |               |                      |          |
| Kipplast (ISO 14397-1)                                | 1308 kg                       | 1703 kg               | 1823 kg       | 1852 kg              | 1958 kg  |
| Fahrbare Nutzlast (ISO 14397-1)                       | 654 kg                        | 851 kg                | 911 kg        | 926 kg               | 979 kg   |
| Förderleistung Std.-Hydr. (bei Pumpe U/min)           | 63,2 l/min                    |                       | 64,7 l/min    |                      |          |
| Förderleistung, Hochleistungshydr. (bei Pumpe U/min)  | -                             |                       | 101,1 l/min   |                      |          |
| Systemlastung an Schnellkupplungen                    | 22,4-23,1 MPa                 |                       | 23,8-24,5 MPa |                      |          |
| Fahrgeschwindigkeit                                   | 11,4 km/h                     |                       | 11,8 km/h     |                      |          |
| Fahrgeschwindigkeit (hoch, optional*)                 | 14,8 km/h                     |                       | 17,3 km/h     |                      |          |
| Hubweg  | Radial                        |                       | Vertikal      | Radial               | Vertikal |
| <b>ABMESSUNGEN</b>                                    |                               |                       |               |                      |          |
| Länge mit Standardschaufel                            | 3172 mm                       |                       | 3378 mm       |                      |          |
| Breite über Standardschaufel                          | 1575 mm                       |                       | 1727 mm       |                      |          |
| Höhe mit Fahrerkabine                                 | 1976 mm                       |                       | 1972 mm       |                      |          |
| Höhe bis Schaufelzapfen                               | 2781 mm                       | 2908 mm               | 3023 mm       | 2908 mm              | 3023 mm  |
| Radstand  | 900 mm                        |                       | 1082 mm       |                      |          |
| <b>MOTOR</b>  |                               |                       |               |                      |          |
| Fabrikat/Modell                                       | Bobcat 2,4 l 97/68 EC Stage V |                       |               |                      |          |
| Kraftstoff  | Diesel                        |                       |               |                      |          |
| Kühlmittel  | Wasser                        |                       |               |                      |          |
| Leistung bei 2600 U/min (ISO 14396)                   | 36,5 kW                       | 41,0 kW               | -             |                      | 50,7 kW  |
| Drehmoment bei 1800 U/min (ISO 14396)                 | 182,2 Nm                      | 204,0 Nm              | -             |                      | 252 Nm   |
| Zylinderanzahl  | 4                             |                       |               |                      |          |
| Ersetzung   | 2393 cm <sup>3</sup>          | -                     |               | 2392 cm <sup>3</sup> |          |
| Kraftstofftank  | 53,8 l                        | -                     |               | 93,7 l               |          |
| <b>GEWICHT</b>  |                               |                       |               |                      |          |
| Betriebsgewicht**                                     | 2436 kg                       | 2816 kg               | 2952 kg       | 2995 kg              | 3127 kg  |
| Transportgewicht                                      | 2221 kg                       | 2431 kg               | 2581 kg       | 2612 kg              | 2751 kg  |
| <b>UMGEBUNGSBEDINGUNGEN</b>                           |                               |                       |               |                      |          |
| Fahrer LpA (98/37 & 474-1)                            | -                             |                       | 86 dB(A)      |                      | -        |
| Lärmpegel LwA (EU-Richtlinie 2000/14/EG)              | 98 dB(A)                      |                       | 101 dB(A)     |                      |          |
| Körpervibration (ISO 2631-1), hohe Geschwindigkeit    | 0,78 ms <sup>-2</sup>         | 0,86 ms <sup>-2</sup> |               | 0,9 ms <sup>-2</sup> |          |
| Körpervibration, Unsicherheit                         | 0,39 ms <sup>-2</sup>         | 0,43 ms <sup>-2</sup> |               | 0,4 ms <sup>-2</sup> |          |
| Hand-/Armvibration (ISO 5349-1), hohe Geschwindigkeit | 1,29 ms <sup>-2</sup>         | 1,31 ms <sup>-2</sup> |               | 1,6 ms <sup>-2</sup> |          |
| <b>KRÄFTE</b>   |                               |                       |               |                      |          |
| Ausbrechkraft über Hubzylinder                        | 1416 daN                      | 1978 daN              | 1662 daN      | 1978 daN             |          |
| Ausbrechkraft über Kippzylinder                       | 1807 daN                      | 2080 daN              | 2122 daN      | 2080 daN             |          |
| Schiebekraft  | 1866 daN                      | 2377 daN              | -             | 2377 daN             |          |
| <b>TAKTZEITEN</b>                                     |                               |                       |               |                      |          |
| Anheben der Hubarme                                   | 2,5 s                         | -                     |               | 3,6 s                |          |
| Absenken der Hubarme                                  | 2,0 s                         | 3,6 s                 | 2,7 s         | 3,6 s                |          |
| Einkippen der Schaufel                                | 1,5 s                         | 1,7 s                 | 1,8 s         | 1,7 s                |          |
| Auskippen der Schaufel                                | 1,8 s                         | -                     |               | 2,5 s                |          |

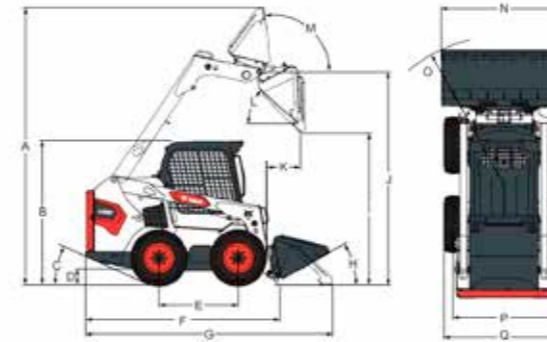
\* Hohe Geschwindigkeitsstufe Standard bei S550 und S590 – optional auf anderen Modellen

\*\* Basismaschine mit Schaufel, Fahrer und vollem Kraftstofftank

Bestimmte Spezifikationen beruhen auf konstruktiven Berechnungen und sind keine tatsächlichen Messwerte. Die Spezifikationen dienen nur zu Vergleichszwecken und können jederzeit unangekündigt geändert werden. Die Spezifikationen Ihres speziellen Bobcat-Produkts können aufgrund normaler Variationen bei Konstruktion, Fertigung, Betriebsbedingungen und anderen Faktoren abweichen. Bilder von Bobcat-Maschinen zeigen nicht unbedingt die Standardausrüstung.

# SPEZIFIKATIONEN

## ABMESSUNGEN



|          | S450 | S510  | S530  | S550  | S590  |
|----------|------|-------|-------|-------|-------|
| <b>A</b> | 3558 | 3787  | 3901  | 3787  | 3901  |
| <b>B</b> | 1976 | 1972  | 1972  | 1972  | 1972  |
| <b>E</b> | 23°  | 24,2° | 24,2° | 24,2° | 24,2° |
| <b>D</b> | 214  | 185   | 185   | 185   | 228   |
| <b>E</b> | 900  | 1082  | 1082  | 1082  | 1082  |
| <b>F</b> | 2499 | 2657  | 2657  | 2657  | 2657  |
| <b>G</b> | 3172 | 3378  | 3378  | 3378  | 3378  |
| <b>H</b> | 26°  | 30°   | 30°   | 30°   | 30°   |
| <b>I</b> | 2157 | 2205  | 2319  | 2205  | 2177  |
| <b>J</b> | 2781 | 2908  | 3023  | 2908  | 3023  |

|           | S450 | S510 | S530 | S550 | S590 |
|-----------|------|------|------|------|------|
| <b>K</b>  | 587  | 467  | 828  | 467  | 818  |
| <b>L</b>  | 40°  | 42°  | 42°  | 42°  | 42°  |
| <b>M</b>  | 91°  | 97°  | 97°  | 97°  | 97°  |
| <b>N</b>  | 1575 | 1727 | 1727 | 1727 | 1727 |
| <b>N</b>  | -    | 1575 | 1575 | 1575 | 1575 |
| <b>N</b>  | -    | 1880 | 1880 | 1880 | 1880 |
| <b>O</b>  | 1940 | 2032 | 2024 | 2032 | 2032 |
| <b>P</b>  | -    | 1374 | 1374 | 1374 | 1374 |
| <b>Q</b>  | 1488 | 1643 | 1643 | 1643 | 1643 |
| <b>Q*</b> | -    | 1520 | 1520 | 1520 | 1520 |

\* Maschinenbreite mit Reifen für hohe Beanspruchung (spurversetzt)

Einheit: mm



# FINANZIERUNGS- OPTIONEN

## FINANZIERUNG ÜBER 24, 36, 48 ODER 60 MONATE\*

Verbessern Sie Ihren Cash-Flow. Nutzen Sie die Finanzierungsprogramme über 24, 36, 48 oder 60 Monate **ab 0 % Zinsen**. Fragen Sie Ihren Händler nach den verfügbaren Finanzierungsangeboten.

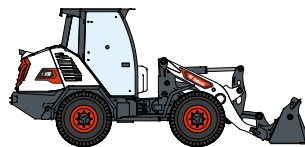
100 MASCHINEN / 150 ANBAUGERÄTEFAMILIEN / 1 TOUGH ANIMAL



**KOMPAKT-  
LADER**



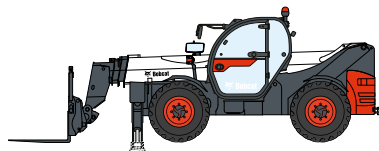
**KOMPAKT-  
RAUPENLADER**



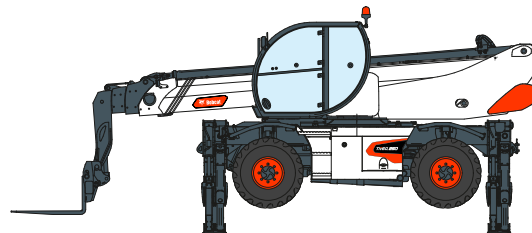
**KOMPAKT-  
RADLADER**



**KOMPAKT-  
KNICKLADER**



**TELESKOPEN**



**ROTO-TELESKOPEN**



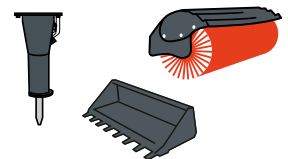
**LEICHTE  
VERDICHUNGSGERÄTE**



**MINI-  
RAUPENLADER**



**KOMPAKT  
BAGGER**



**ANBAUGERÄTE**

**DOOSAN**

[www.bobcat.com](http://www.bobcat.com)

**Bobcat ist ein Unternehmen der Doosan-Gruppe.**

Doosan ist ein weltweit führender Anbieter von Baumaschinen, Lösungen für die Wasser- und Stromversorgung, Motoren und Maschinenbau, der mit Stolz Kunden und Gemeinden seit mehr als einem Jahrhundert zur Seite steht. I Bobcat, das Bobcat-Logo sind eingetragene Marken der Bobcat Company in den USA und anderen Ländern. ©2022 Bobcat Company. Alle Rechte vorbehalten.

©2022 BOBCAT B4501684-DE (04-22)



\* Die Finanzierungsangebote können je nach Land und Händler variieren. Fragen Sie immer Ihren Händler nach den aktuell verfügbaren Finanzierungsoptionen. Es können allgemeine Bedingungen gelten.

Doosan Bobcat EMEA, U Kodetky 1810, 263 12 Dobříš, Tschechische Republik